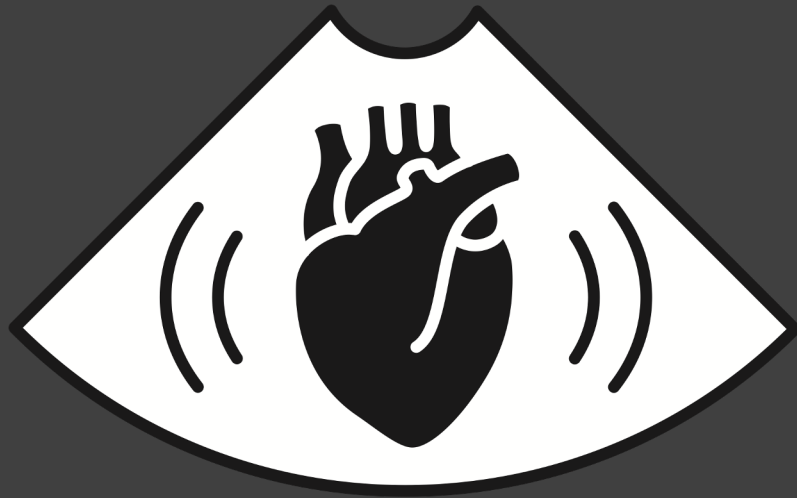


Svensk Förening för Ultraljud inom Anestesi & Intensivvård



SFULAI:s uppdrag

- Skapa och uppdatera målbeskrivning
- Skapa struktur för ultraljudsutb. inom anestesi & intensivvård
- Utbilda "superanvändare"
- Vara remissinstans



Medlemmar



Carl Jensen
MD
Specialistläkare
AnIVA, NÄL, Trollhättan



Niklas Jonsson
MD, PhD, DESAIC
Överläkare
Löwenströmska sjukhuset, Stockholm



Roman A'roch
MD, PhD, DESA, EDIC
Överläkare, Universitetslektor
Norrlands universitetssjukhus
Umeå



Fredrik Hallgren
MD
Chefläkare digitala vårdssystem
Capio S:t Göran
Stockholm



Tomi Myrberg
MD, PhD, DESA
Överläkare
Anestesikliniken, Sunderbyn sjukhus
Universitetslektor,
Umeå universitet



Claudia Seiler
MD, DESA
Överläkare
AnIVA Falu lasarett



Morten Strinnholm
Ordförande UPP-grupp ultraljud
MD, DESAIC
Överläkare, studierektor
AnIVA, Kungälv Sjukhus



Lill Blomqwist
MD, PhD, DESA, EDIC
Överläkare
AnIVA, Skånes universitetssjukhus
Lund



Jens Åström
MD, DESAIC
Specialistläkare
AnIVA, Falu lasarett



Målbeskrivning 2022

	Behärska	Uppnås genom
Fysik	Grundläggande fysikaliska ultraljudsprinciper: Frekvens, doppler, artefakter, felkällor.	Kurs
Hygien	Använda skyddsfilm/barriär när lämpligt. Rengöring/desinfektion av utrustning.	Klinisk tjänstgöring
Lunga	Diagnostisera och bedöma förekomst av pleuravätska, pneumothorax och konsolidering. Bedöma förekomst av B-lines.	Kurs + 20 godkända undersökningar
Fokuserat hjärta (TTE)	Producera 5 olika vyer (PLAX, PSAX, A4C, SC, IVC). Grov skattning av storlek, global biventrikulär funktion och klafffunktion i 2D. Påvisa förekomst av perikardvätska.	Kurs + 30 godkända undersökningar
Fokuserat hjärta (TEE)	Kontraindikationer. Införa TEE-probe. 1 vy (ME4C)	Kurs, klinisk tjänstgöring
Buk	Producera 3 vyer (RUQ, LUQ, Suprapubis) Påvisa förekomst av fri vätska	Kurs + 20 godkända undersökningar
Kärl	Identifiera kärl (doppler v.b.) och utföra ultraljudsledd punktion/access Påvisa förekomst och avsaknad av trombos i nedre extremiteter ovan knänivå.	Kurs, klinisk tjänstgöring
Nerver	Identifiera perifera nerver och plexa och samtidigt utföra farmakologisk blockad (se SFRA)	



Målbeskrivning 2022

Kunskap om		Uppnås genom
Lunga	Bronkobstruktion, differentiering av konsolideringar	Kurs, klinisk tjänstgöring
Fokuserat hjärta (TTE)	Basal hemodynamisk bedömning. Diastolisk dysfunktion och ökat fyllnadstryck. Doppler för skattning av signifikanta vitier samt pulmonalisartärtryck.	
Fokuserat hjärta (TEE)	ME4C, ME långaxel, TG kortaxel. Översiktlig klaffbedömning.	
Buk	Avvikande njurar	
Kärl	Bukaortaaneurysm	
HLR	Indikationer/kontraindikationer för ultraljud vid HLR	

I curriculum för ST ingår ej:

- Bedömning av ICP via N Opticus (ONSD)
- Transkraniell doppler (TCD)
- Bedömning av ventrikelinnehåll
- Diafragmal morfologi och funktion
- Renalt blodflöde (RARI)



Målbekrivning 2022

CONSENSUS AND EXPERT RECOMMENDATION



Basic ultrasound head-to-toe skills for intensivists in the general and neuro intensive care unit population: consensus and expert recommendations of the European Society of Intensive Care Medicine

Chiara Robba^{1,2*} , Adrian Wong³, Daniele Poole⁴, Ashraf Al Tayar⁵, Robert T. Arntfield⁶, Michelle S. Chew⁷, Francesco Corradi^{8,9}, Ghislaine Douflé¹⁰, Alberto Goffi¹¹, Massimo Lamperti¹², Paul Mayo¹³, Antonio Messina¹⁴, Silvia Mongodi¹⁵, Mangala Narasimhan¹⁶, Corina Puppo¹⁷, Aarti Sarwal¹⁸, Michel Slama¹⁹, Fabio S. Taccone²⁰, Philippe Vignon²¹, Antoine Vieillard-Baron^{22,23} and The European Society of Intensive Care Medicine task force for critical care ultrasonography*^{24*}

© 2021 The Author(s)

Abstract

Purpose: To provide consensus, and a list of experts' recommendations regarding the basic skills for head-to-toe ultrasonography in the intensive care setting.

Methods: The Executive Committee of the European Society of Intensive Care (ESICM) commissioned the project and supervised the methodology and structure of the consensus. We selected an international panel of 19 expert clinicians, researchers in intensive care unit (ICU) with expertise in critical care ultrasonography (CCU), plus a non-voting



Utbildningsstruktur

Grundutbildning
Handledare
Superanvändare
Expert



Utbildningsstruktur

Grundutbildning motsvarar målen i utbildningsboken

Handledare: Grundutbildningsnivå + minst ett års klinisk erfarenhet



Utbildningsstruktur

Superanvändaren certifierar. Har handlett minst 3 på grundutbildningsnivå + gått kurs som SFULAI ordnar

Experter är utpekade specialister inom klin. fysiologi, kardiologi, kollegor som gått EDEC